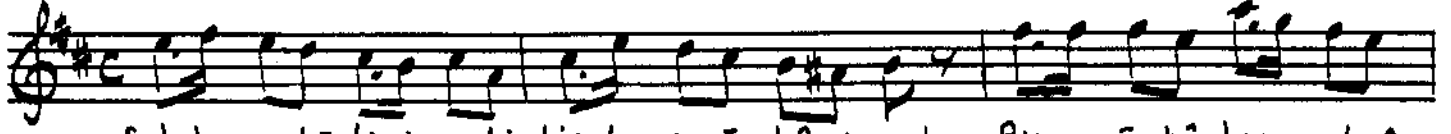


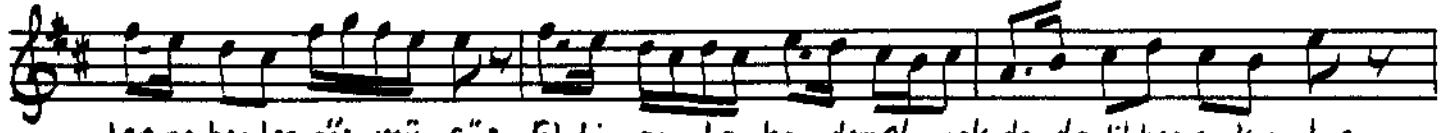
# NIŞÂBUREK ŞARKI

2/4öl: Sofyan

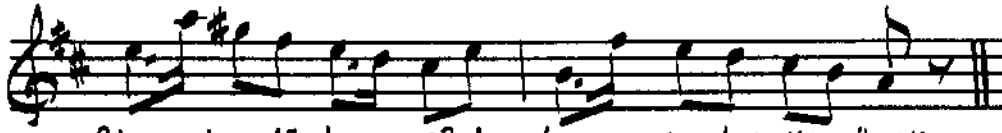
Muallim İsmâil Hakkı B.



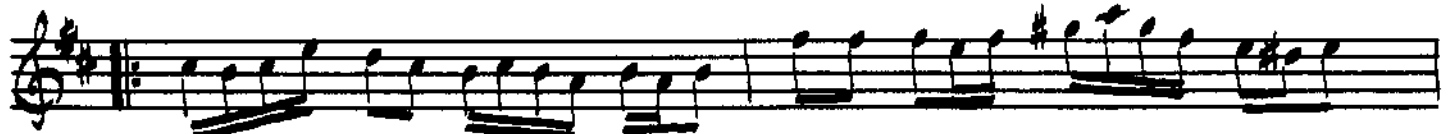
Sak la ma hâ li si ye hi biz den\_ey â hû ni geh Biz ne â hû ler ne ebrû



ler ne ben ler gör mü şüz Eh li gam la hem dem ol mak dan da dil ber zevk a lır



Biz ne han dân lar ne şâ dan lar ne şan lar gör mü şüz



ARANAĞMESİ



Saklama hâl-i siyehi bizden ey âhû-nigeh  
Biz ne âhûler ne ebrûler ne benler görmüşüz  
Ehl-i gamla hem-dem olmakdan da dilber zevk alır  
Biz ne handânlar ne şâdanlar ne şanlar görmüşüz.

Df-29/62-63

Muallim İsmâil Hakkı Beyin TRT. deki  
kolleksiyonundan yazıldı. C. İsmâil Kosa